

Det började med en form
jag fick av annan Nova
seglare



Så här såg Fidelis akterspegel ut sommaren
2022



Man hade sett denna akter några gånger

Annan bild från FB



Planen var att göra Modulen i ett skjul vid klubbhuset på vintern, sen plasta fast modulen, när det blivit varmare på våren. Modulen skulle få en ca 5 sm bred fals som skulle göra det enkelt med montaget, dessutom behövde inte hålet i akterspegeln vara så exakt utsågat, då falsen döljer en del.

Integrerad badplattform - Modulen

Formen



Formen spacklades, slipades och polerades.

Modulen

Modulen gjordes med NM Gelcoat (240 0,885 kg färg: vit), epoxi och väv, Glasfiberväv 162 g/m² Twill, bredd 100cm 10m rulle, Glasfiberväv 390 g/m² Twill, bredd 100cm 10m rulle.



Förberedelser för montage



Bränsletanken skulle få plats innanför och fick vara kvar, bilden nerifrån, men länselpumpen flyttades för att göra det enklare med underhåll.

Började fundera på autopilot på hjärtstocken, då min nuvarande rorkultspilot gått sönder.



Lite måttande i snöandet i början på januari.

Det blev uppenbart att denna modul inte var gjord för en Albin Nova, utan för en båt med större lutning på akterspegeln, samt en annan kurvatur på akterspegeln. Nu fanns 2 valmöjligheter:

1. Ge upp och återmontera befintlig utanpåliggande badplattform med kassettstege.
2. Fortsätta, genom att ta bort falsen på modulen och sen plasta/laminera fast den i akterspegeln



Enkelt val!



Så här såg det ut akterifrån.





Vid inpassning av modulen visade det sig att det var lite glapp eller mellanrum mellan modul och akterpsegel på en del ställen. Och upptil saknades det något.

I och med att falsen togs bort, kändes modulen minde stabil, och lite dininycell laminerades fast och ett yttre skikt med glasfiber lades till.



Autopiloten är ett eget projekt....glasfiberröret runt hjärtstocken fick skäras av:

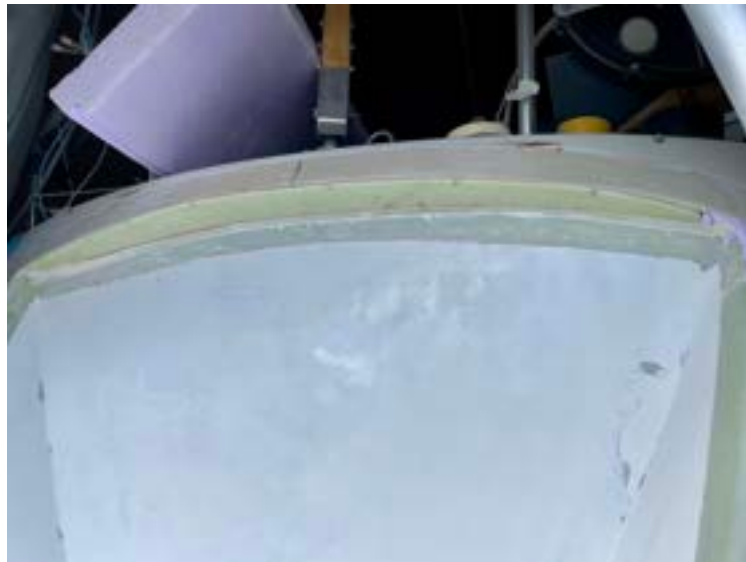
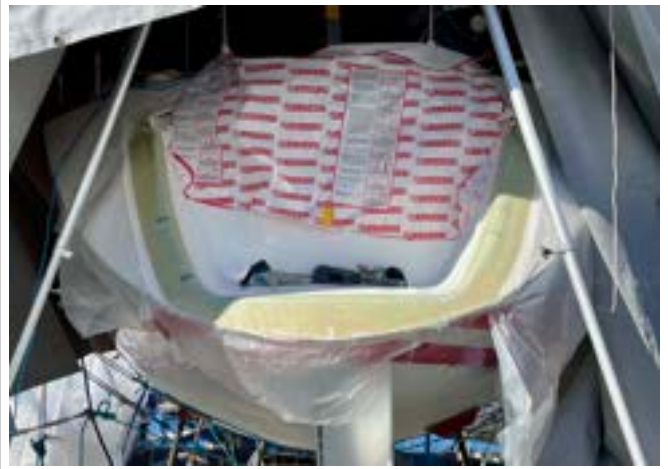


Länspumpens nya plats, det var inte gott om plats, men det gick, dock måste ny slang monteras.



Gelcoat på akterspegeln, samt på modulen slipades bort, tanken var att använda 20 cm bred väv på rulle.

På påsken kom värmen och då laminerades
modulen fast, tog ca. 2 timmar.



Överdelen fick en bit "överbliven" fals
inskruvad i akterspegln.

Som sen plastades över





Sen lite spackling och målning.



The End